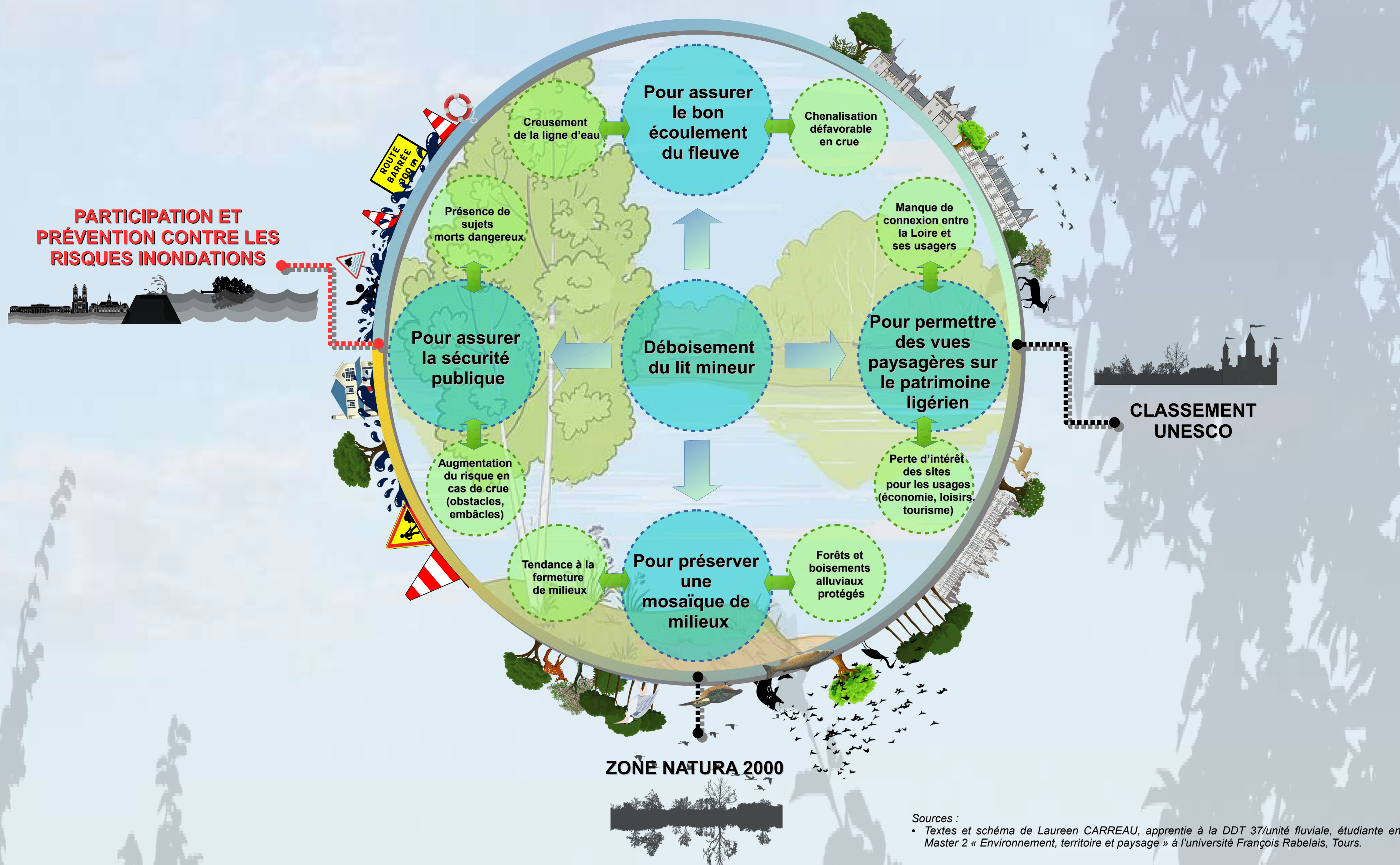


UNE GESTION ÉQUILIBRÉE ET ADAPTÉE AUX MILIEUX

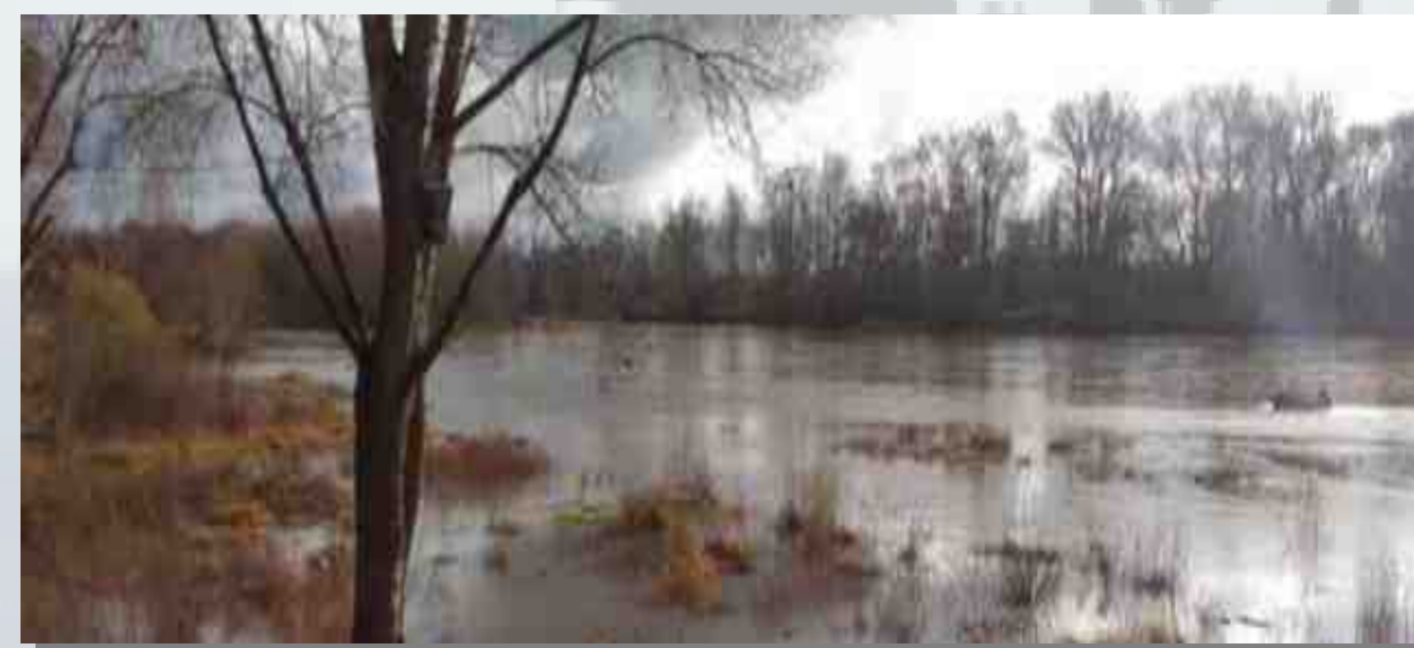


Sources :
 • Textes et schéma de Laureen CARREAU, apprentie à la DDT 37/unité fluviale, étudiante en Master 2 « Environnement, territoire et paysage » à l'université François Rabelais, Tours.

Assurer le bon écoulement du fleuve

Une végétation ligneuse qui s'installe durablement sur les francs bords et au cœur du lit fermant progressivement les chenaux d'écoulement, favorisant le creusement du lit et créant des risques d'obstacles et d'embâcles.

La fermeture des chenaux secondaires et la prolifération des boisements augmentent la rugosité des sols en cas de crue.



Un saule les pieds dans l'eau, Rochecorbon (Janvier 2016) L'encombrement du lit ralentit l'écoulement des eaux en période de hautes eaux.

(Photos : Étude « Les forces à l'œuvre pour une stratégie opérationnelle de gestion intégrée du lit endigué de la Loire en Indre-et-Loire », École nationale supérieure de paysage.)

Préserver une biodiversité dans le respect du classement Natura 2000

Une végétation qui se développe et qui, même si elle constitue un habitat, peut créer une homogénéisation des milieux et prendre le dessus sur des milieux antérieurement présents.



Sterne naine



Castor d'Europe



Gentiane pneumonanthe

(Sources : libre de droits)

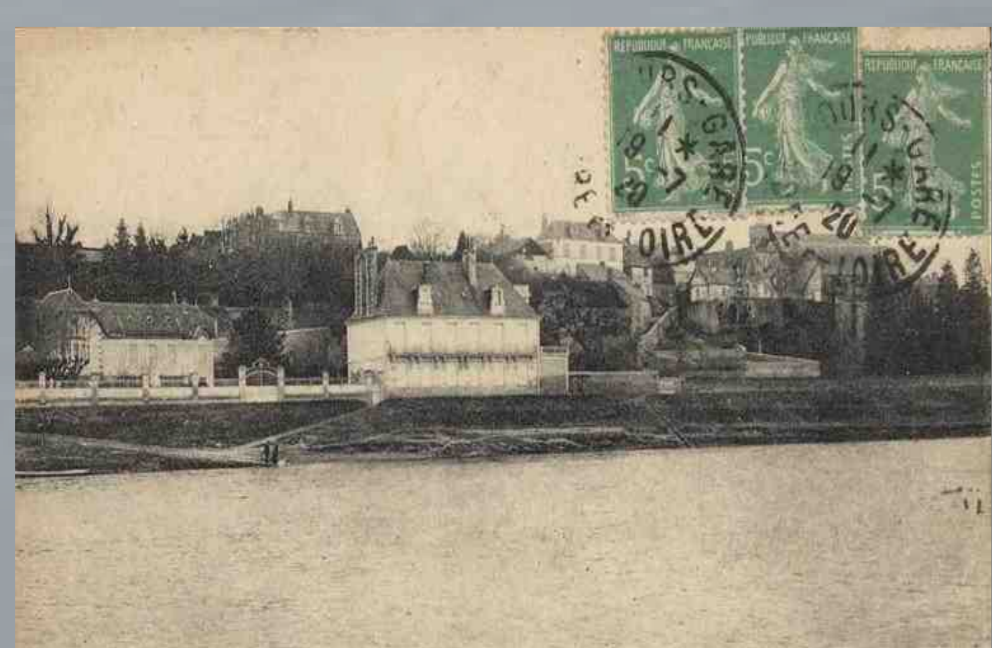
Préserver un paysage exceptionnel dans le respect du classement UNESCO

Un paysage qui se ferme progressivement et masque les vues sur la Loire.



Photos 1 et 2 : Effet de « conduit » sur la levée. La Loire est imperceptible derrière des boisements de plus en plus denses (Novembre 2015)

Photo 3 : Île amarrée boisée. La profondeur des îles amarrées ajoutent, lorsqu'elles sont boisées, une épaisseur supplémentaire qui gêne la vue (Novembre 2015)



Montlouis-sur-Loire
Fin XIXème-début XXème siècle



Rochecorbon
Fin XIXème-début XXème siècle



Bréhémont
Fin XIXème-début XXème siècle

(Photos : Cartes postales, auteurs inconnus, extraits de l'étude « Les forces à l'œuvre pour une stratégie opérationnelle de gestion intégrée du lit endigué de la Loire en Indre-et-Loire », École nationale supérieure de paysage.)